

ATLAS DE PATOLOGÍA VETERINARIA

Autores: Javier Lertora

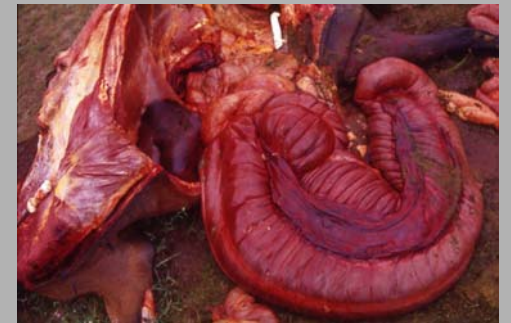
Marcial Sanchez Negrette

María A. Montenegro



Edición 2006

308 diapositivas ppt 2000 – 168 mb



Cátedra de Patología General y Sistemática

Facultad de Ciencias Veterinarias

Universidad Nacional del Nordeste

Este atlas está destinado a los estudiantes de medicina veterinaria que cursan la asignatura Patología General y Sistemática. Mediante el mismo, el alumno podrá incursionar en las diversas patologías que ocurren en los distintos órganos y tejidos, desde anomalías congénitas, lesiones degenerativas, trastornos circulatorios, procesos inflamatorios, hasta las neoplasias más frecuentes en los animales. Mediante las imágenes pretendemos que el alumno aprenda a identificar las lesiones macroscópicamente y correlacione con su posible etiopatogénia y trastornos funcionales.

Cuenta con 308 imágenes agrupadas en diez capítulos: sistemas digestivo, respiratorio, cardiovascular, nervioso, osteomuscular, urinario, reproductor, hematopoyético, piel y trastornos del desarrollo. Cada una de las imágenes va acompañada de una breve descripción del caso. Las mismas pertenecen a la colección de la Cátedra de Patología General y Sistemática de la Facultad de Ciencias Veterinarias de la Universidad Nacional del Nordeste y fueron obtenidas del museo anatomopatológico de la cátedra, de nuestra casuística de necropsias y algunas imágenes son donaciones de colegas veterinarios. Esta primera edición pretende ser mejorada y actualizada con el agregado de nuevos casos.